

---

Studivstyresak: **O-sak**

---

Saksnr.: 2014/11026

---

---

Møte: 28. oktober 2015

---

---

## MASTEROPPTAK HØSTEN 2015

---

**Masteropptak:** Tallene for masteropptaket er hentet fra FS (Student samlebilde) oktober 2015 og omfatter alle studenter som på dette tidspunktet er registrert som aktive studenter (også permisjon). Dette inkluderer INTGRAD, KVOTE og *Erfaringsbasert master i utdanning*.

**Ekstern BA:** Alle studenter som har tatt bachelorgraden ved et annet lærested telles som eksterne. Dette gjelder dermed også studenter som har tatt noen studiepoeng ved UiB tidligere, enten som gradsstudenter (ikke fullført), hospitanter, gjester eller utvekslingsstudenter. For studenter på *Erfaringsbasert master i utdanning* er utdanningsbakgrunn ikke registrert.

**Søknadsweb:** Alle med norsk personnummer søker opptak via Søknadsweb. Søkere fra nordiske land kan også søke i det lokale opptaket. De fleste søkere i Søknadsweb er norske studenter, men det er mange andre som kan søke her. Søkere i Søknadsweb med utenlandsk bakgrunn kan være innvandrere, flyktninger, utvekslingsstudenter som ønsker å ta master her, medreisende ektefeller av ansatte og personer med midlertidig opphold i Norge. I tillegg kan vi etter ønske/forespørsel fra instituttene ta med internasjonale søkere som gikk glipp av søknadsfristen i det internasjonale opptaket.

### Hovedfunn og fakta for masteropptak høst 2015:

- Det var rundt 19 % flere søkere i Søknadsweb enn høsten 2014
- Høstopptaket 2015 (235 studenter) er likevel 2,5 % lavere enn høstopptaket 2014 (241 studenter)
- *GFI har overskredet og IFT har fylt opptaksrammen for hele studieåret 2015/16 allerede i høst. Før våropptaket er det totalt 80 ledige plasser i fht opptaksrammen (Tabell 2, side 4)*
- *60 % av de nye masterstudenter har bachelorgrad fra UiB.*
- *Ved 4 institutter utgjør eksterne studenter halvparten eller mer av de nye masterstudenter. GFI og II rekrutterer en stor del fra Høyskolen i Bergen til hhv energiteknologi og programutvikling.*
- *BIO har med 61 % høyest andel masterstudenter med bachelor fra utlandet.*
- *Petroleumsteknologi og geovitenskap rekrutterer nesten bare internt, under 10 % av studentene har ekstern bachelorgrad.*
- *Energi har tatt opp kun eksterne studenter, ingen med bachelor fra UiB.*

Følgende studieprogram ble ikke tatt med i utplukket:

- Integrert lærerutdanning: Samordna Opptak.
- Fiskehelse (5-årig profesjonsstudium): Samordna Opptak.

Opptakssemesteret er det første semesteret på bachelornivå, ikke på masternivå.

**Tabell 1: Opptaks- og søknadstall for høst 2014 og høst 2015**

Søknadsalternativ	Masteropptak		Ekstern BA (opptak H15)		Søkere i Søknadsweb	
	H14	H15	Norsk	Utenl.	H14	H15
Biodiversitet, evolusjon, økologi	9	6	1	3	22	22
Mikrobiologi	4	3	0	2	13	20
Miljøtoksikologi	4	4	0	2	11	17
Fiskeribiologi og forvaltning	4	1	0	1	6	7
Havbruksbiologi	8	6	0	4	12	14
Marinbiologi	6	8	0	6	19	11
Utviklingsbiologi og fysiologi	0	3	0	1	3	8
<b>SUM BIOLOGI</b>	<b>35</b>	<b>31</b>	<b>1</b>	<b>19</b>	<b>86</b>	<b>99</b>
Akustikk	0	2	1	0	2	4
Målevitenskap og instrumentering	2	1	1	0	9	14
Kjernefysikk	1	3	0	1	2	4
Mikroelektronikk	7	3	1	1	13	19
Optikk og atomfysikk	1	2	0	0	2	2
Partikkelfysikk	2	4	0	0	4	4
Romfysikk	0	5	3	0	2	6
Teoretisk fysikk og energifysikk	0	1	0	0	2	5
Medisinsk fysikk og teknologi	3	1	0	0	5	1
<b>SUM FYSIKK</b>	<b>16</b>	<b>22</b>	<b>6</b>	<b>2</b>	<b>41</b>	<b>59</b>
Reservoarfysikk	9	12	0	1	21	33
Reservoargeologi	0	0	0	0	6	5
Reservoarkjemi	2	8	0	0	6	5
Reservoarmekanikk	0	2	0	0	5	7
Reservoargeofysikk	1	1	0	0	4	3
<b>SUM PETROLEUMSTEKNOLOGI</b>	<b>12</b>	<b>23</b>	<b>0</b>	<b>1</b>	<b>42</b>	<b>53</b>
Flerfasesystem	1	2	0	1	13	8
Kjemometri	0	1	0	0	4	5
Separasjon	3	3	1	0	10	10
Sikkerhetsteknologi	5	8	3	0	31	29
<b>SUM PROSESSTEKNOLOGI</b>	<b>9</b>	<b>14</b>	<b>4</b>	<b>1</b>	<b>58</b>	<b>52</b>
Energiteknologi	10	13	12	1	41	109
Fornybar energi	13	4	2	2	32	39
<b>SUM ENERGI</b>	<b>23</b>	<b>17</b>	<b>14</b>	<b>3</b>	<b>73</b>	<b>148</b>

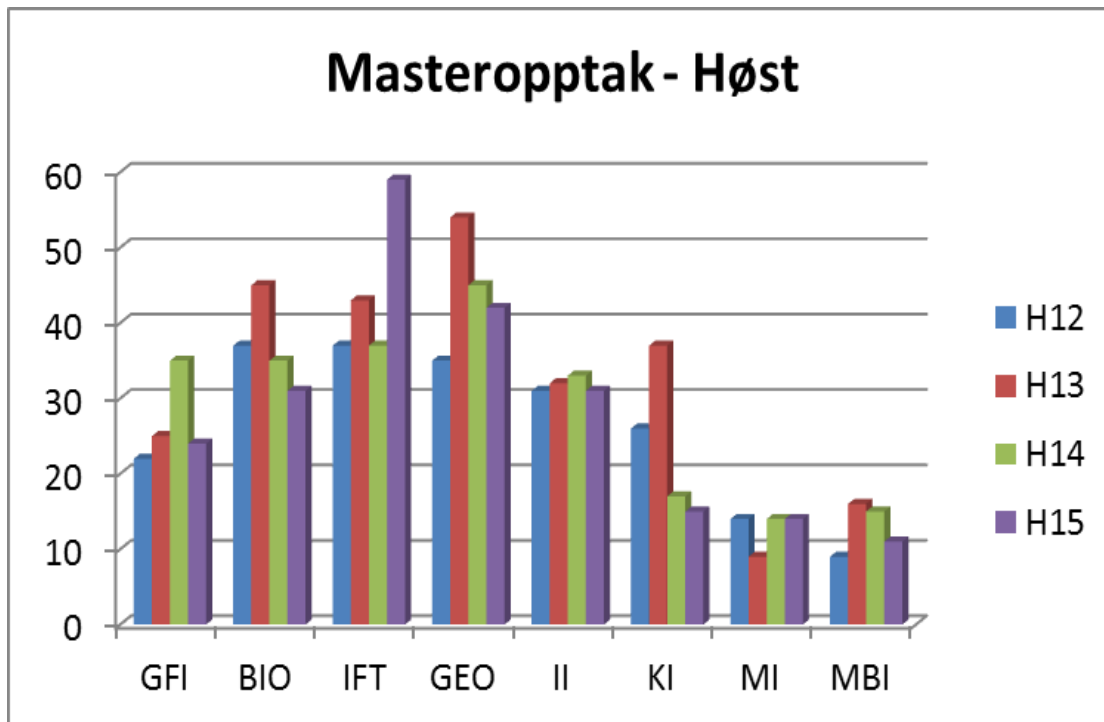
Søknadsalternativ	Masteropptak		Ekstern BA (opptak H15)		Søkere i Søknadsweb	
	H14	H15	Norsk	Utenl.	H14	H15
Fysisk oseanografi	3	2	0	1	5	5
Kjemisk oseanografi	0	0	0	0	1	1
Klimadynamikk	3	2	0	1	4	3
Meteorologi	6	3	0	2	10	3
<b>SUM METEOROLOGI OG OSEANOGRAFI</b>	<b>12</b>	<b>7</b>	<b>0</b>	<b>4</b>	<b>20</b>	<b>12</b>
Geodynamikk	12	7	0	0	16	13
Kvartærgeologi og paleoklima	14	10	0	0	30	29
Marin geologi og geofysikk	2	3	0	1	16	24
Petroleumsgeofag	14	17	1	1	57	58
Geobiologi og geokjemi	3	5	0	0	4	10
<b>SUM GEOVITENSKAP</b>	<b>45</b>	<b>42</b>	<b>1</b>	<b>2</b>	<b>123</b>	<b>134</b>
Algoritmer	2	6	0	0	11	7
Bioinformatikk	1	4	0	4	4	9
Optimering	3	1	0	0	6	4
Sikker kommunikasjon	4	1	0	1	15	13
Visualisering	3	2	0	0	8	8
<b>SUM INFORMATIKK</b>	<b>13</b>	<b>14</b>	<b>0</b>	<b>5</b>	<b>44</b>	<b>41</b>
<b>SUM PROGRAMUTVIKLING</b>	<b>20</b>	<b>17</b>	<b>10</b>	<b>2</b>	<b>41</b>	<b>45</b>
<b>SUM KJEMI</b>	<b>11</b>	<b>13</b>	<b>4</b>	<b>3</b>	<b>18</b>	<b>28</b>
Anvendt og beregning. matematikk	7	3	0	1	8	11
Algebra/algebraisk geometri	1	1	0	1	6	1
Matematisk analyse	1	6	0	2	1	7
Statistikk – dataanalyse	0	0	0	0	3	4
Statistikk – finansteori og forsikring	3	2	0	0	8	12
Statistikk – matematisk statistikk	0	1	0	1	1	1
Topologi	2	1	0	0	1	1
Skolerettet matematikk	0	0	0	0	0	0
<b>SUM MATEMATIKK</b>	<b>14</b>	<b>14</b>	<b>0</b>	<b>5</b>	<b>28</b>	<b>47</b>
<b>SUM MOLEKYLÆRBIOLOGI</b>	<b>15</b>	<b>11</b>	<b>3</b>	<b>1</b>	<b>37</b>	<b>36</b>
<b>SUM NANOVIENSKAP</b>	<b>6</b>	<b>2</b>	<b>0</b>	<b>0</b>	<b>9</b>	<b>5</b>
<b>SUM Erfaring. undervisn. matematikk</b>	<b>10</b>	<b>8</b>			<b>29</b>	<b>16</b>
<b>Totalt:</b>	<b>241</b>	<b>235</b>	<b>43</b>	<b>48</b>	<b>649</b>	<b>775</b>

Tabell 2: Opptaksrammer og opptak

Institutt	Ramme Studieår 15/16	Opptak		
		H15	H14	H13
Geofysisk institutt (+ Energi)	17	24	35	25
Institutt for biologi	55	31	35	45
Institutt for fysikk og teknologi	60	59	37	43
Institutt for geovitenskap	53	42	45	54
Institutt for informatikk	35*	31	33	32
Kjemisk institutt	35	15	17	37
Matematisk institutt	30	14	14	9
Molekylærbiologisk institutt	22	11	15	16
<b>Totalt</b>	<b>307</b>	<b>227</b>	<b>231</b>	<b>261</b>
Erfaringsbasert MA matematikk	10**	8	10	15

\* Ekstrabevilgning på 10 plasser

\*\*inngår ikke i fakultetets opptaksramme



**Tabell 3: Hvor har de nye masterstudentene Høst 2015 (i parentes: H2014) tatt sin bachelorgrad:****136 (124) ved UiB****Norsk ekstern: 42 (58)**

34 HiB (Bergen)  
 2 HSH (Stord/Haugesund)  
 2 NMBU  
 2 NTNU  
 2 UiS

**Utenlandsk: 49 fra 26 nasjoner  
(49 fra 27 nasjoner)**

4 Iran  
 4 Tyskland  
 4 UK  
 3 Italia  
 3 Kina  
 2 Australia  
 2 Canada  
 2 Eritrea  
 2 Ghana  
 2 Nederland  
 2 Russland  
 2 Spania  
 2 Sudan  
 2 Uganda  
 2 USA  
 1 Bangladesh  
 1 Brasil  
 1 India  
 1 Irak  
 1 Island  
 1 Nepal  
 1 New Zealand  
 1 Pakistan  
 1 Romania  
 1 Sri Lanka  
 1 Syria

Tabell 4: Masteropptak høst - andel studenter med ekstern bakgrunn

HØST 2012						
Institutt	Opptak	Intern UiB	Ekstern		Ekstern	
			Norsk	Utenl.	Sum	% eks.
Geofysisk institutt	22	9	7	6	13	59
Institutt for biologi	37	18	7	12	19	51
Institutt for fysikk og tekno.	37	18	13	6	19	51
Institutt for geovitenskap	35	32	0	3	3	9
Institutt for informatikk	31	8	13	10	23	74
Kjemisk institutt	26	19	2	5	7	27
Matematisk institutt	14	11	1	2	3	21
Molekylærbiologisk institutt	9	5	2	2	4	44
<b>Sum</b>	<b>211</b>	<b>120</b>	<b>45</b>	<b>46</b>	<b>91</b>	<b>43</b>

HØST 2013						
Institutt	Opptak	Intern UiB	Ekstern		Ekstern	
			Norsk	Utenl.	Sum	% eks.
Geofysisk institutt	25	10	9	6	15	60
Institutt for biologi	45	26	3	16	19	42
Institutt for fysikk og tekno.	43	23	12	8	20	47
Institutt for geovitenskap	54	48	2	4	6	11
Institutt for informatikk	32	12	14	6	20	63
Kjemisk institutt	37	22	3	12	15	41
Matematisk institutt	9	7	1	1	2	22
Molekylærbiologisk institutt	16	9	1	6	7	44
<b>Sum</b>	<b>261</b>	<b>157</b>	<b>45</b>	<b>59</b>	<b>104</b>	<b>40</b>

HØST 2014						
Institutt	Opptak	Intern UiB	Ekstern		Ekstern	
			Norsk	Utenl.	Sum	% eks.
Geofysisk institutt	35	14	17	4	21	60
Institutt for biologi	35	17	4	14	18	51
Institutt for fysikk og tekno.	37	18	12	7	19	51
Institutt for geovitenskap	45	38	3	4	7	16
Institutt for informatikk	33	15	13	5	18	55
Kjemisk institutt	17	10	4	3	7	41
Matematisk institutt	14	7	1	6	7	50
Molekylærbiologisk institutt	15	6	3	6	9	60
<b>Sum</b>	<b>231</b>	<b>125</b>	<b>57</b>	<b>49</b>	<b>106</b>	<b>46</b>

HØST 2015						
Institutt	Opptak	Intern UiB	Ekstern		Ekstern	
			Norsk	Utenl.	Sum	% eks.
Geofysisk institutt	24	3	14	7	21	88
Institutt for biologi	31	11	1	19	20	65
Institutt for fysikk og tekno.	59	45	10	4	14	24
Institutt for geovitenskap	42	39	1	2	3	7
Institutt for informatikk	31	14	10	7	17	55
Kjemisk institutt	15	8	4	3	7	47
Matematisk institutt	14	9	0	5	5	36
Molekylærbiologisk institutt	11	7	3	1	4	36
<b>Sum</b>	<b>227</b>	<b>136</b>	<b>43</b>	<b>48</b>	<b>91</b>	<b>40</b>

